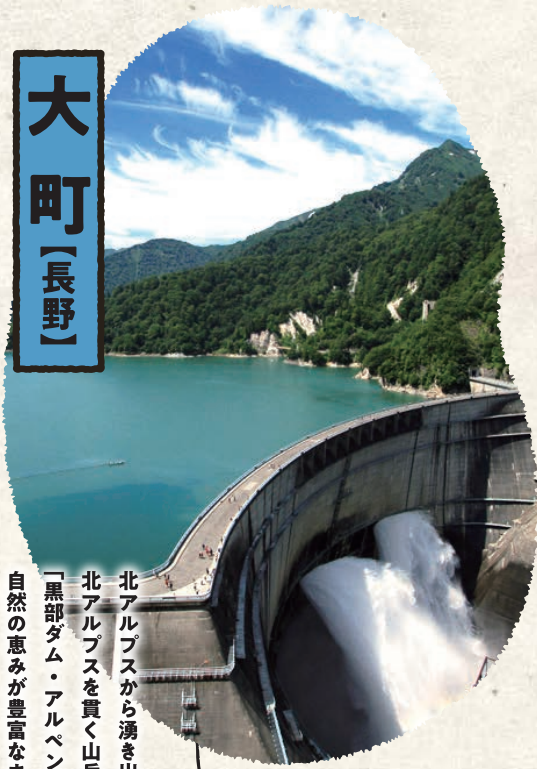


糸魚川【新潟】



海の幸豊かな日本海。
国石に認定された「翡翠」の産地。
日本で初めて「ユネスコ世界ジオパーク」に
認められた自然や文化が豊かなまち

大町【長野】



北アルプスから湧き出る豊富な湧水、
北アルプスを貫く山岳観光ルート
「黒部ダム・アルペンルート」など
自然の恵みが豊富なまち

松本は街全体が屋根のない博物館。
「国宝松本城」をはじめ、
重要文化財が街に点在する
文化香るアルプスの城下町。

松本【長野】



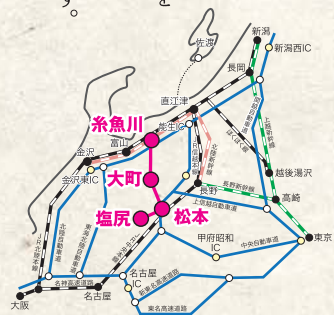
いらっしや。越後信州、千国街道塩の道。

「千国街道塩の道」は上杉謙信が、
今川・北条の塩止めを
苦しんでいる武田信玄に
塩を送ったという逸話「塩の道」を
舞台に「敵に塩を送る」は今でも
有名な史実として語られています。



ワインをつくるのに適した
豊かな自然に囲まれ、
江戸時代に発展した宿場町や街道など
数多くの歴史文化が交差する
美しいまち

塩尻【長野】



塩の道経済懇談会 広域観光連携

■糸魚川商工会議所 www.itoigawa-cci.or.jp/
新潟県糸魚川市寺町 2-8-16



■大町商工会議所 www.occj.jp/
長野県大町市大町 2511-3



■松本商工会議所 www.mccj.jp/
長野県松本市中央 1-23-1



■塩尻商工会議所 www.shiogiri.or.jp/
長野県塩尻市大門一番町12-2 えんばーく406



糸魚川 Itoigawa

- ① 高浪の池・明星山
- ② ヒスイ海岸 翡翠拾い
- ③ フォッサマグナミュージアム

Q 日本の国石は新潟県糸魚川市にある石ですが何でしょうか？

A 国石とは、その国家を象徴する石のことを言い、日本鉱物学会が2016年、翡翠に選定しました。糸魚川市では、縄文時代の遺跡から翡翠を加工した勾玉などが見つかり、日本の宝石の原点と言われています。今でも小滝川ヒスイ峡では原石を見ることができ、海岸では翡翠を拾うことができます。



世界ジオパークのまち 糸魚川

日本で初めて「ユネスコ世界ジオパーク」に認められたのが「糸魚川ジオパーク」です。海の幸豊かな日本海、雄大な自然が残る山々に囲まれた「糸魚川」は、国石に認定された「翡翠」の産地でもあり、貴重な自然や文化に触れながら観光を楽しむことができます。

■糸魚川商工会議所

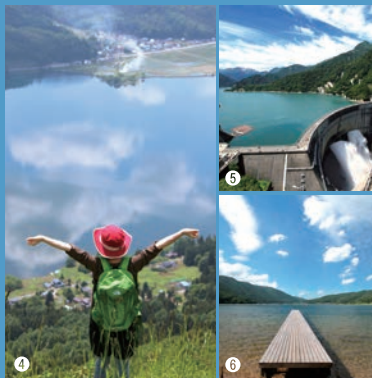


大町 Omachi

- ④ トレッキング
- ⑤ 黒部ダム
- ⑥ 木崎湖

Q 黒部ダムをモチーフにしたB級グルメは何でしょう？

A 黒部ダムカレーです。昭和40年初頭に扇沢（現在の扇沢レストハウス）で発売された「アーチカレー」がその元祖となり、2009年に大町市の観光・地域振興を目的に「黒部ダムカレー」という名称で販売されはじめ、今ではB級グルメとしても話題になり、参加店も増え続けています。大町市にお越しの際はぜひ「黒部ダムカレー」を食べてみてください。



北アルプスの大自然がもたらす恵み 大町市

豊富な湧水や「仁科三湖」といった湖、温泉などの自然環境に恵まれたこの地域は、北アルプス登山の拠点として、また、黒部ダムなどの観光資源を持つ「立山黒部アルペンルート」の長野県側の玄関口として多くの観光客でにぎわっています。「水が生まれるまち」「岳のまち」「ダムのまち」…そう称するにふさわしい自然の恵みが信濃大町にはあります。

■大町商工会議所



Q 知ってる？



越後 信州 ちくにかいどうしおみち 千国街道 塩の道

A 千国街道は、新潟県糸魚川から長野県大町を経て松本盆地の松本・塩尻に至る道筋です。別名糸魚川街道、松本街道とも呼ばれています。「千国街道 塩の道」は上杉謙信が、今川・北条の塩止めで苦しんでいる武田信玄に塩を送ったという逸話「塩の道」を舞台に語られる「敵に塩を送る」は有名な史実として語られています。起点となる新潟県糸魚川地方では古くから塩作りが行われ、海産物とともに信州（長野県）へ盛んに運ばれていました。また、信州からは大豆、煙草、麻などがもたらされ、街道の沿線は大いに賑わいました。物資は変わっても、お互いに無いものを補う交易ルート「塩の道」は、人、物、文化が行き交うまさに歴史の道として、今でもそれぞれの観光資源を活かした観光は魅力が満載です。

松本 Matsumoto

- ⑦ 松本城
- ⑧ 上高地
- ⑨ 松本市美術館

Q 松本の3ガク都って知ってる？

A 3,000m級が連なる北アルプスの絶景を望む山岳観光都市としての「岳都」、セイジ・オザワ松本フェスティバルや、スズキ・メソッドに代表される音楽の街としての「楽都」、日本で最も古い小学校の一つとされる旧開智学校や旧制松本高等学校など教育を重んずる「学都」。松本はこの「岳都」「楽都」「学都」から成る「3ガク都」の街として発展してきました。



文化香るアルプスの城下町 松本

城下町松本は、魅力的な観光スポットが沢山あり、街全体が文化や歴史にあふれ、まるで博物館のように感じることができます。北アルプスの絶景を望む街中を歩き、あなたの五感全てで文化・歴史・芸術・自然・食を楽しみ、松本の感動を体験してください。癒される旅がそこにはあります。

■松本商工会議所

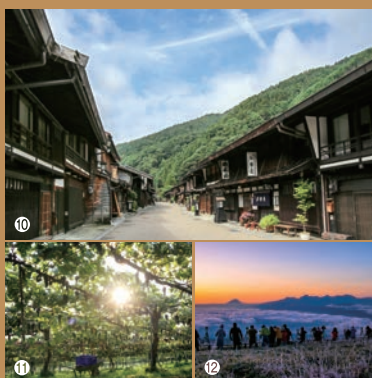


塩尻 Shiojiri

- ⑩ 奈良井宿
- ⑪ メルロぶどう棚
- ⑫ 高ボッチ高原

Q JR塩尻駅の3、4番ホームで育てている果実は？

A ぶどう 塩尻駅のホームには全国でも唯一駅のホームにぶどう棚があります。昭和63年に塩尻のぶどうとワインのPRの一環として植えられました。豊かな大地から育まれるワインは塩尻の特産品で、塩尻を代表するもう一つの特産品、木曾漆器にはワイングラスに漆塗りを施したものもあります。



歴史と伝統を未来につなぐ 田園都市 塩尻

恵まれた土地で育てたぶどうが生み出す「塩尻産ワイン」は国内外で高く評価され、その歴史は一世紀を数えます。また、国の重要伝統的建造物保存区に選定され、今でも日本の情緒を色濃く残す「奈良井宿」や、400有余年の歴史をもつ伝統的工芸品の「木曾漆器」など多くの歴史と伝統に触れられます。

■塩尻商工会議所

